



6 domaines  
d'activité  
1 organisme  
de formation certifié



+ de 150  
collaborateurs



Un groupe  
indépendant



créé en  
1990

## Environnement



## Eau & Biodiversité



## Formation



## Urbanisme Projets Urbains



## Urbanisme Planification



## Mobilité



Agir pour l'avenir  
de vos projets

auddice.com



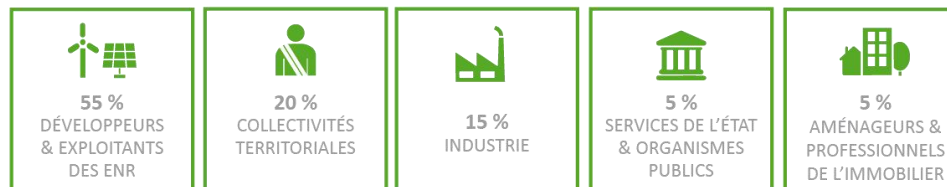


Afin de **PRENDRE SOIN DE L'ENVIRONNEMENT ET DES HUMAINS,**  
**auddicé** accompagne avec ses **EXPERTISES**  
et son **ENTHOUSIASME** les entreprises, les territoires et leurs acteurs  
dans leurs **TRANSITIONS POSITIVES** vers un **MONDE DURABLE**

**ENSEMBLE** soyons tous **RESPONSABLES**  
**Engageons-nous** à la hauteur des enjeux et **mobilisons nos talents**  
ainsi **la planète prendra soin de nous**

# Environnement

## Nos Clients



### Évaluation environnementale et paysagère

- Projets, plans et programmes
- Procédures d'instruction
- Prestations réglementaires
- Études paysagères, patrimoniales et touristiques



### Environnement industriel

- ICPE - Etudes et dossiers réglementaires
- Évaluation et modélisation des risques industriels
- Veille et assistance technique et juridique, environnement, santé et sécurité



### Transition écologique & énergétique

- Développement durable des territoires
- Démarches RSE des entreprises, établissements de santé, administrations, organisations
- Stratégie et plan d'actions climat-air-énergie
- Agriculture, agroécologie, permaculture

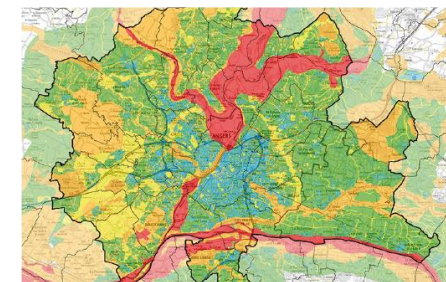
## Nos outils



Veille et assistance juridique en environnement / hygiène & sécurité / Energie

**API cité.**

Démarche d'accompagnement et d'évaluation de la performance des projets urbains au regard des enjeux du développement durable



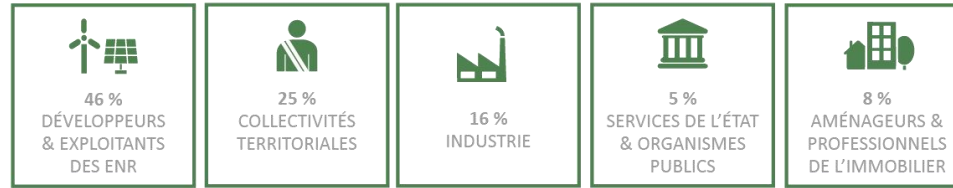
Notre équipe est active dans différents réseaux professionnels ou associatifs





# Biodiversité

## Nos Clients



### Étude et expertise écologiques

- Cartographie des habitats ; Relevés faunistiques et floristiques
- Études Zones Humides : de la délimitation à la prise en compte du guide ONEMA
- Évaluation des valeurs patrimoniales, interprétation légale et synthèse des enjeux
- Séquence ERCA



### Nature en ville

- Offrir une nature de proximité en ville
- Certification et labellisations des projets immobiliers (BREEAM, Biodiversity®, Effinature...)
- Diagnostic phytosanitaire des arbres
- Élaboration des trames vertes, bleues, brunes et noires



### Suivi de chantier / AMO

- Assistant à maître d'ouvrage
- Groupement de maîtrise d'œuvre



### Recherche & Développement

- Thèse éolien
- Pollution lumineuse

## Nos outils



Expérience mobile de géoréférencement des informations écologiques de terrain

**API cité.**

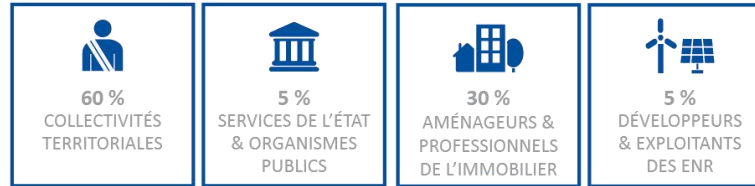
Démarche d'accompagnement et d'évaluation de la performance des projets urbains au regard des enjeux du développement durable

*Notre équipe est active dans différents réseaux professionnels ou associatifs*



# Urbanisme Projets Urbains

## Nos Clients



### ZAC & projet d'aménagement

- ZAC et permis d'aménager
- Conseils en architecture
- Maîtrise d'oeuvre urbaine et paysagère
- Choix des procédures et bilans financiers
- Écoconception : droit au soleil, gestion différenciée
- Déclaration d'Utilité Publique



### Renouvellement urbain

- Revitalisation : plan-guide, études pré-opérationnelles
- Suivi animation OPAH / OPAH-RU
- Étude de faisabilité (avec îlots bâtis ou démolis)



### Études patrimoniales

- Périmètre délimité des abords
- Plan « paysage »
- Sites patrimoniaux remarquables
- Études patrimoniales

## Nos outils



Veille et assistance  
juridique en droit de  
l'urbanisme et de  
l'aménagement



Outil de traitements  
statistiques et d'analyse  
comparée, adaptable à chaque  
échelle géographique



Entreprise aux compétences techniques,  
conceptuelles, d'accompagnement et  
d'animation reconnues et qualifiées à  
l'OPQU - certificat 5-2021



Lauréat de l'accord cadre pour la réalisation  
de programmes de revitalisation des  
territoires de moins de 20 000 habitants



Ludovic Chuzeville, architecte  
urbaniste, inscrit à l'ordre des  
architectes depuis 2012

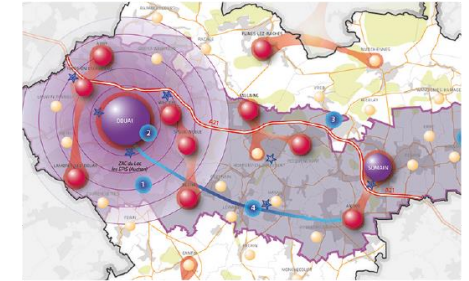
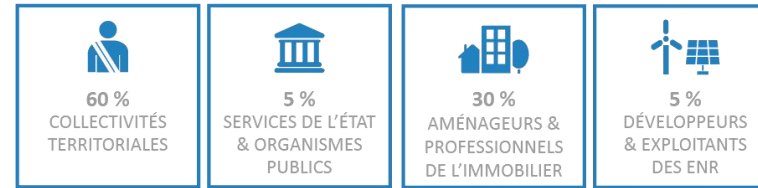


Implications dans les démarches de  
labellisation et de certification des projets  
d'aménagement



# Urbanisme Planification

## Nos Clients



## Planification territoriale

- PLUi, PLU, SCoT, RLP
- Expertise agricole : diagnostic et étude de compensation
- Plan communal de sauvegarde
- Expertise en habitat et politique du logement
- Évaluation environnementale des documents d'urbanisme
- Traitement de l'information géographique
- Schéma communal de défense extérieure contre l'incendie
- Études de dérogation (entrée de ville, loi montagne, Unité Touristique Nouvelle)



## Assistance juridique et instruction du droit des sols

- Expertise / Conseils / Veille
- Fiscalité de l'aménagement



## Renouvellement urbain

- Revitalisation : plan-guide, études pré-opérationnelles
- Suivi animation OPAH / OPAH-RU
- Étude de faisabilité (avec îlots bâtis ou démolis)

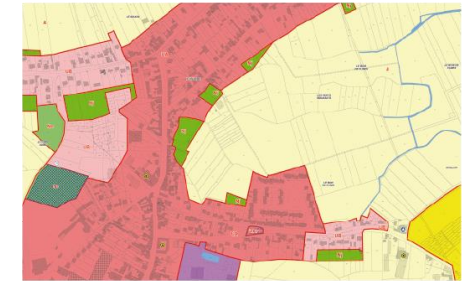
## Nos outils



Veille et assistance  
juridique en droit de  
l'urbanisme et de  
l'aménagement



Outil de traitements  
statistiques et d'analyse  
comparée, adaptable à chaque  
échelle géographique



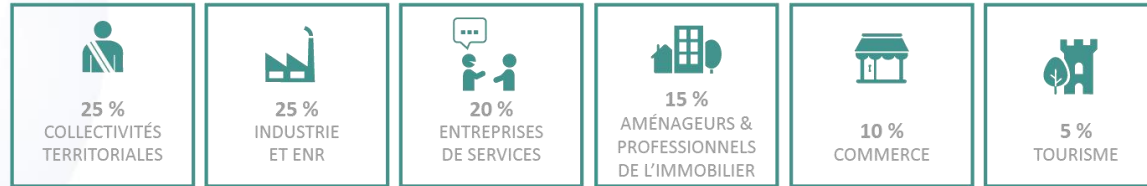
Entreprise aux compétences techniques,  
conceptuelles, d'accompagnement et  
d'animation reconnues et qualifiées à  
l'OPQU - certificat 5-2021



Accompagnement dans la publication  
des documents d'urbanisme

# Mobilité

## Nos Clients



### Management de la mobilité

- Plan de Mobilité : diagnostic, enquête, plan d'actions
- Plan de Déplacement des Entreprise (PDE) ou d'Administrations (PDA)
- Diagnostic mobilité et recommandations (mobilités douces, individuelles, collectives et partagées)



### Mobilité territoriale

- Intégration du volet mobilité dans les PLU et PCAET
- Plan de Déplacement Urbain (PDU)
- Plan de Mobilité Simplifié
- Schéma cyclable
- SDIRVE (Schémas Directeurs en IRVE)
- Plan de mise en Accessibilité de la Voirie et des Espaces Publics (PAVE)
- Approche des Hubs d'intermodalité des transports



### Électromobilité

- Solutions digitales
- Verdissage des flottes, optimisation des usages, impact CO2 et TCO (Total Cost of Ownership)
- Études énergétiques, programme de déploiement d'IRVE avec pilotage énergétique
- Études des circuits de livraison en ville, approche du dernier km
- Analyse économique
- Assistance commerciale stratégique et réglementaire
- Accompagnement dossiers Advenir



Nos équipes sont actives dans différents réseaux professionnels



# Formation

## Nos Clients



### Un institut de formation construit à partir de...

- Complémentarités de compétences en aménagement, urbanisme, expertise juridique, environnement & biodiversité
- Volonté d'accompagnement des acteurs des entreprises et des territoires aux différentes phases de leur projet
- Programmes élaborés sur-mesure en réponse à des besoins identifiés



### Méthodes et outils...

- Pédagogie active et participative (mise en situation, cas pratique, jeux de rôle...)
- Formations en ligne (e-learning, visio-formation, plate-forme d'échanges...)
- Formateurs experts dans leur domaine



### Initiation, perfectionnement & spécialisation...

- Acquisition ou actualisation de connaissances techniques, réglementaires et opérationnelles
- Montée en compétence
- Partage d'expériences

auddicé  
partage son **EXPERTISE**

Formez-vous !  
Formez vos équipes !

**Qualiopi**  
processus certifié

 RÉPUBLIQUE FRANÇAISE

Notre catalogue de formation et nos webinaires sont consultables sur [auddice.com](http://auddice.com)



Nos équipes sont reconnues dans leurs compétences



Nos équipes sont actives dans différents réseaux professionnels ou associatifs



Intervention auprès de plusieurs CNFPT pour former les collectivités



Intervention pour former les élus des collectivités

